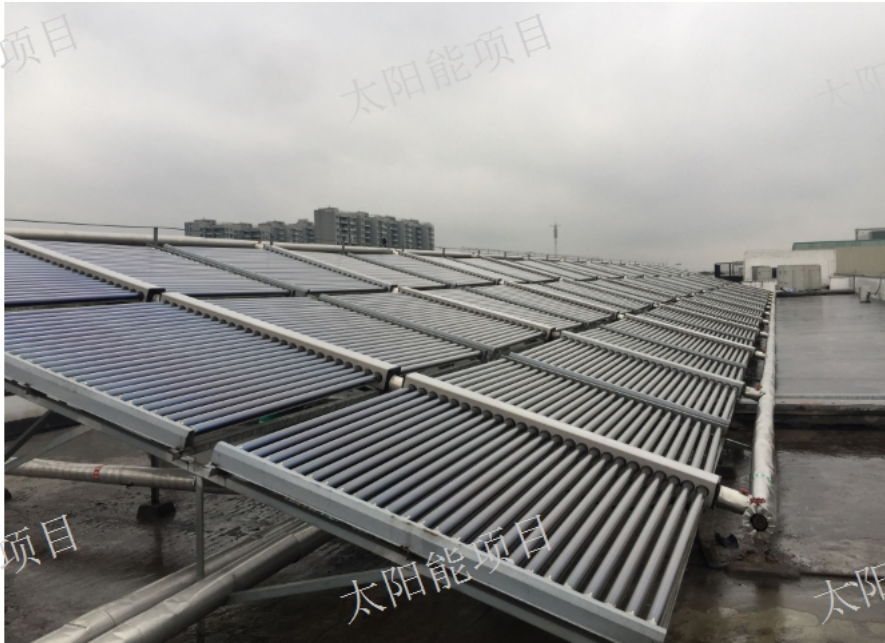


# 江苏宿舍太阳能保养

生成日期: 2025-10-26

我国幅员广大，有着十分丰富的太阳能资源，除了局部地区（如四川、贵州等地）不适合太阳能利用外，我国大部分地区都适合利用太阳能。据估算，每年中国陆地接收的太阳能辐射总量相当于 24000 亿吨标准煤，年均辐射量约为 5900 兆焦耳/平方米。我国太阳能资源分布的主要特点有：太阳能的高值中心和低值中心都处在北纬 22° ~35° 这一带，青藏高原是高值中心，四川盆地是低值中心。青藏高原平均海拔高度在 4000m 以上，大气层稀薄而清洁，透明度好，纬度低，日照时间长。例如被人们称为“日光城”的拉萨市，1961 年至 1970 年的平均值，年平均日照时间为 3005.7h 相对日照为 68%，太阳总辐射为 8160 MJ/m<sup>2</sup>·a 比全国其它省区和同纬度的地区都高。四川盆地雨多、雾多，晴天较少。例如成都市年平均日照时数也为 1152.2h 相对日照为 26%。太阳年辐射总量，昆山祥瑞机电设备工程有限公司为您提供 太阳能，欢迎新老客户来电！江苏宿舍太阳能保养

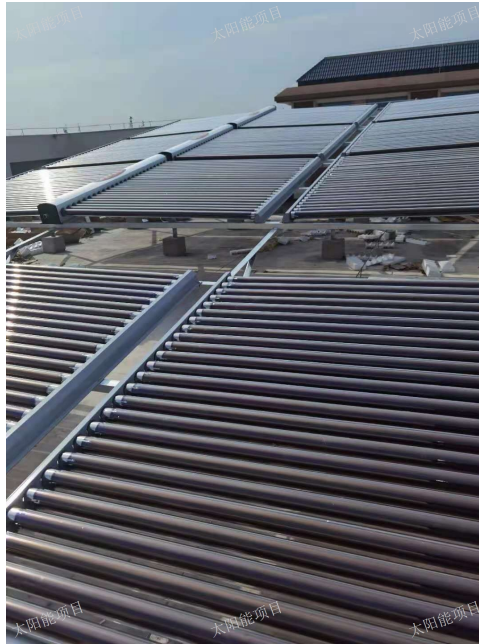


1. 热水管路长达十几米，每次使用都要浪费很多水。以典型的Φ12毫米水管计算，每1米长度存水为0.113公斤。若太阳能热水管长度平均为15米，则每次使用都要浪费大约1.7公斤水。若平均每天使用6次，则每天浪费10.2公斤水；每月浪费360公斤水；每年浪费4320公斤水；十年浪费43200公斤水！以浪费水为代价节省一些电，恐怕无论是单位还是老百姓若知道这些都不会认可。中国的660多个城市中，一半以上城市不同程度缺水，其中严重缺水的有111个，每年因缺水影响工业产值就达到2000多亿元。2. 需要一整天的日照才能把水晒热，天气好的时候也只能保证晚上有热水，白天和夜间很少有热水可用。不能保证使用者24小时热水供应，舒适性差。3. 太阳能热水器的采光板必须安装在屋顶上，既庞大笨重，又影响建筑美观（越是大气住宅区越明显），还容易损坏屋顶防水层。江苏宿舍太阳能保养昆山祥瑞机电设备工程有限公司是一家专业提供 太阳能的公司。



一位创办太阳能热水器企业的总经理这样坦言：我之所以要做太阳能热水器，因为我算过这个市场。全国有3亿家庭，将来每家都要有太阳能。就像电视机一样。那么算起来要有3亿台，所有的厂家全加起来开足马力，也得生产十几年，况且十多年后产品早就更新换代了，就像电视机一样，有几户人家还用十多年前的电视机。十年之后又是一个3亿台的市场，所以我坚定不爱迪阳光发电太阳能移地选择了做太阳能热水器。投资生产新型晶铬纳米太阳能热水器投资小 见效快，不需要很大的厂房家庭即可办厂，学习此项技术灵活多用，产品可以批发兼零售，也可以利用该技术承接大型的热水工程：如各企事业单位、学校、工厂等，市场前景非常广阔。

按吸热板的结构不同，可分为管板式、翼管式、蛇管式、扁盒式、圆管式和热管式。平板太阳能集热器管板式吸热板一、管板式吸热板平板太阳能集热器管板式吸热板是将排管与平板以一定的结合方式连接构成吸热条带(如图《平板太阳能集热器管板式吸热板》所示)，然后再与上下集管焊接成平板太阳能集热器吸热板。这是国内外使用比较普遍的吸热板结构类型。二、翼管式吸热板翼管式吸热板是利用模子挤压拉伸工艺制成金属管两侧连有翼片的吸热条带(如图《平板太阳能集热器翼管式吸热板》)，然后再与上下集管焊接成吸热板。平板太阳能集热器吸热板材料一般采用铝合金。平板太阳能集热器翼管式吸热板平板太阳能集热器翼管式吸热板的优点：热效率高，管子和平板是一体，无结合热阻；耐压能力强，铝合金管可以承受较高的压力。平板太阳能集热器翼管式吸热板的缺点：水质不易保证，铝合金会被腐蚀；材料用量大，工艺要求管壁和翼片都有较大的厚度；动态特性差，吸热板有较大的热容量。昆山祥瑞机电设备工程有限公司为您提供 太阳能，欢迎您的来电！



保温水箱储存热水的容器。通过集热管采集的热水必须通过保温水箱储存，防止热量损失。太阳能热水器的容量是指热水器中可以使用的容量，不包括真空管中不能使用的容量。对承压式太阳能热水器，其容量指可发生热交换的介质容量。太阳能热水器保温水箱由内胆、保温层、水箱外壳三部分组成。水箱内胆是储存热水的重要部分，其用材料强度和耐腐蚀性至关重要。市场上有不锈钢、搪瓷等材质。保温层保温材料的好坏直接关系着保温效果，在寒冷季节尤其重要。较好的保温方式是聚氨脂整体发泡工艺保温。外壳一般为彩钢板、镀铝锌板或不锈钢板。保温水箱要求保温效果好，耐腐蚀，水质清洁。昆山祥瑞机电设备工程有限公司 太阳能值得用户放心。江苏宿舍太阳能保养

昆山祥瑞机电设备工程有限公司致力于提供 太阳能，欢迎您的来电！江苏宿舍太阳能保养

盖板（1）作用吸热板上表面需有盖板，要求它能透过可见光而不透过远红外线，这就使得进去的能量大于散失的能量，从而提高吸热板的温升，通常称盖板的这种作用为温室效应。（2）技术要求高全光透射比、冲击强度高、良好的耐候性能、绝热性能好、加工性能好。保温层（1）作用保温层的作用是减少集热器向四周环境的散热，以提高集热器的热效率。（2）技术要求保温层的要求是保温性能好，即材料的热导率小，要求不大于 $0.055W/(m^{\circ}C)$ 不易变形或挥发，不产生有毒气体、不吸收。（3）材料保温层的材料有岩棉、矿棉、聚苯乙烯、聚氨酯发泡塑料等外壳（1）作用保温层外壳的作用是将吸热板、盖板、保温材料组成一个整体，因此它应有一定的刚度和强度，并便于安装。其材料一般用钢板、铝型材、玻璃钢或塑料。（2）技术要求为了确保外壳的使用寿命，有些外壳表面需进行喷涂处理。一般涂层要求薄而均匀，有较强的附着力和抗老化性能，耐湿热，不生锈。此外，表面要美观、无扭曲、污垢和伤痕。江苏宿舍太阳能保养